



# ООО "Частная пивоварня "Афанасий"

## Презентация для инвесторов



## Общие сведения об Эмитенте

ООО "Частная пивоварня "Афанасий" было образовано в 2000 году, при этом история предприятия насчитывает более 150 лет.

В годы Великой Отечественной войны завод был частично разрушен и после реконструкции начал снова функционировать в **1943 году**.

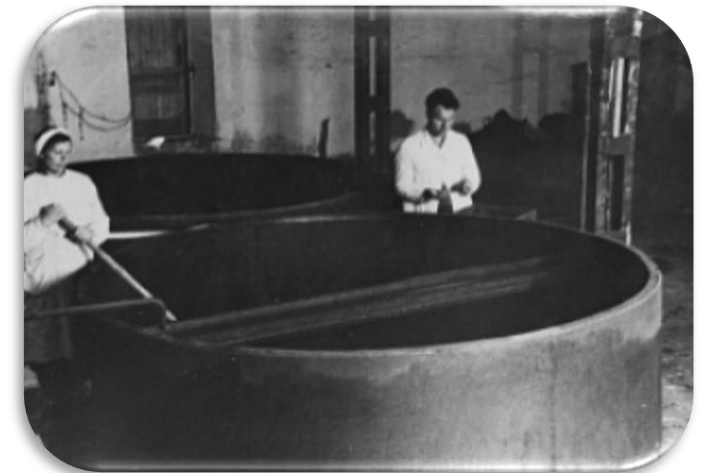
В **1971 году** Калининский пивзавод выпускал 1 млн. дал. Пива. Но спрос рос и было принято решение о строительстве нового завода – на ул. **Коминтерна**.

В **1976 году** завод сдан в эксплуатацию. Днем Рождения считается **1 апреля** – именно тогда образовано объединение, в которое вошли головное предприятие, старый Калининский и Ржевский пивзаводы.

На сегодняшний день «Афанасий» – одно из немногих полностью самостоятельных отечественных предприятий без иностранных вложений.



Пивоварня «Тверская Бавария» 1877 год



Первая варка на новом заводе – пиво «Бархатное»  
11 января 1976 года

## История создания и развития Эмитента

## ХОЛДИНГ С БОГАТОЙ ИСТОРИЕЙ

1940

Начало строительства пивоваренного корпуса и солодовни

1943

Начало функционирования предприятия

1973

Начало строительства нового пивоваренного завода в г. Калинин

1976

1 апреля. День рождения завода. Первая варка пива - «Бархатного».

1992

Реорганизация в ОАО «Тверьпиво». Значительное расширение ассортимента продукции. Выпуск легендарных «Афанасий Светлое» и «Афанасий темное»

1993

Полная реконструкция и модернизация завода

1993-97

Установка новых немецких производственных линий, начало производства кронен-пробок.

1998

Создание ОАО «Афанасий-пиво». Масштабная реконструкция с целью увеличения производственных мощностей.

2006

Создание компании «Никитин» для увеличения дистрибуции.

2009

Запуск линии розлива деревенского молока

2011

Открыт цех по производству фасованной пищевой продукции, например клюквы в сахарной пудре

2012

Открыт цех по производству рыбы. Холдинг начал развивать промышленный туризм.

2013

Начало выпуска питьевой воды «Доктор Йод»

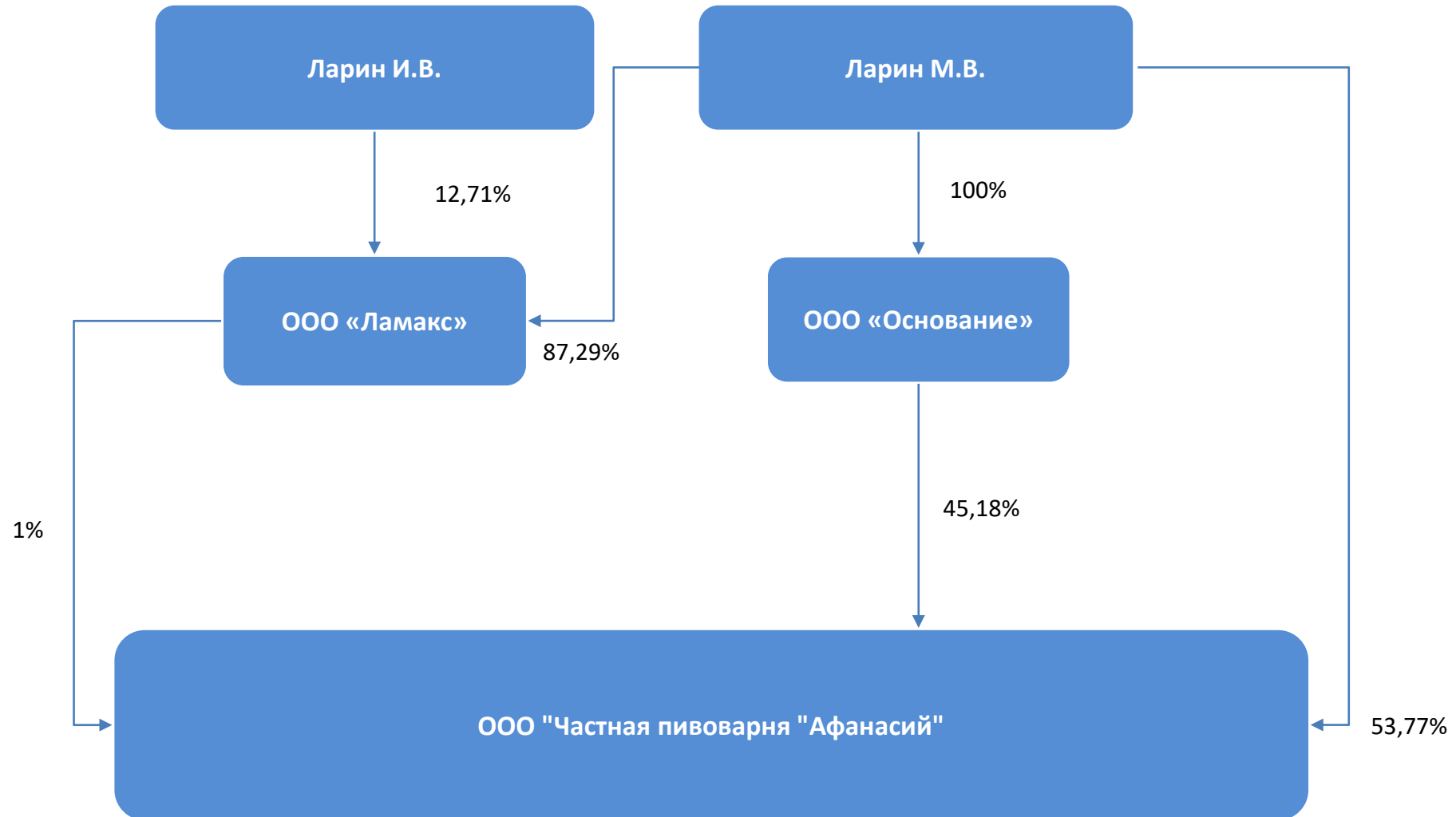
2016

Открыт цех по производству колбас и мясных деликатесов.

2019

Открыт сырный цех. Активное расширение ассортимента продукции

# Структура собственности Эмитента



# Производственная схема группы компаний





# Развитие бренда



В 1995 году впервые в России мы упаковали продукцию в six-pack – красочные сувенирные корзинки на 6 фирменных бутылок объемом 0,33 литра.

В конце 90-х годов на этикетках наших напитков появился специальный термознак, который до сих пор подсказывает оптимальную температуру охлаждения.

В 2005 году «Афанасий» впервые в России выпустил эксклюзивное ЖИВОЕ пиво.

Мы стали первым отечественным производителем пива в бутылке с бугельной пробкой, сделав её навсегда своим фирменным знаком!

# Пиво

В эпоху, когда многие заводы применяют ускоренные технологии брожения и химические вкусовые добавки, «Афанасий» остается верен традициям. Мы используем в рецептурах только 4 ингредиента: **воду, солод, хмель и дрожжи** и выдерживаем пиво **до 30 дней**.

## Водоподготовка

Добываем воду из собственных артезианских скважин глубиной **161 метр** и проводим **6 этапов очистки**: 3 песчаных фильтра, 2 угольных, 1 фильтр обратного осмоса.

Используем новейшие технологии и методы очистки и подготовки воды. Системы подготовки воды **AquaHard®** и **JurbyFlow®** - это лучшие инженерные и конструкторские решения с применением новейших технологий фильтрации.





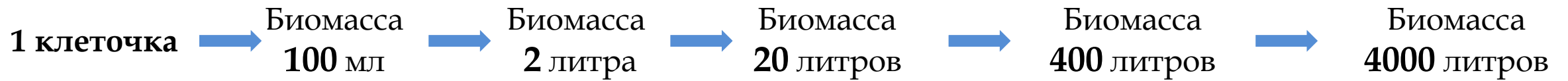
**Самостоятельно производим светлый солод.**  
Закупаем ячмень у наших надежных партнёров в Черноземных регионах и самостоятельно проращиваем в собственной солодовне.



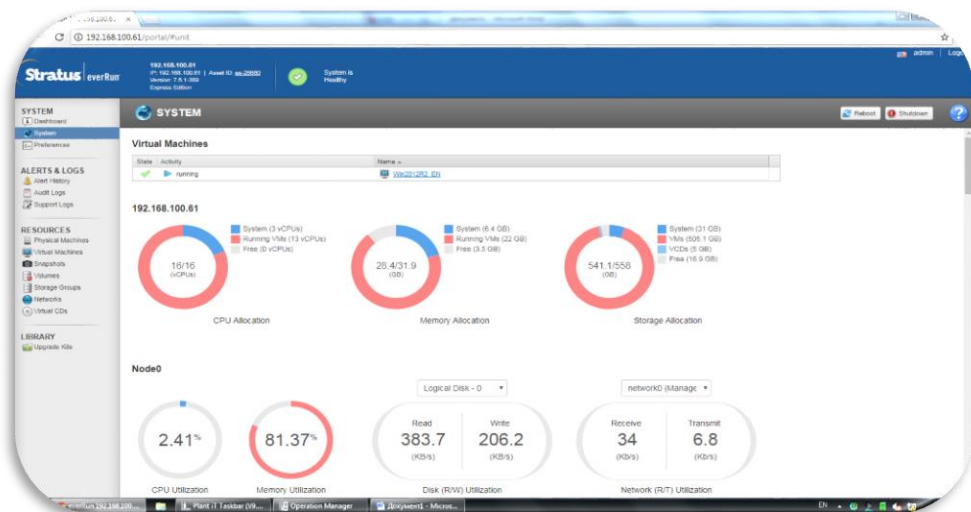


# Дрожжи

За 8 суток выращиваем из 1 клетки  
4000 литров биомассы

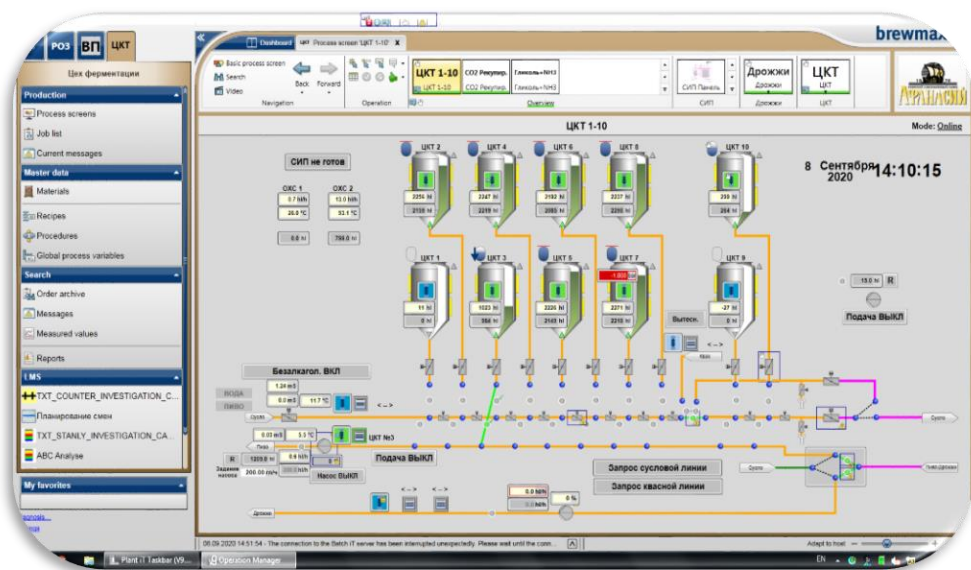


# Полностью автоматизированная система управления производства пива



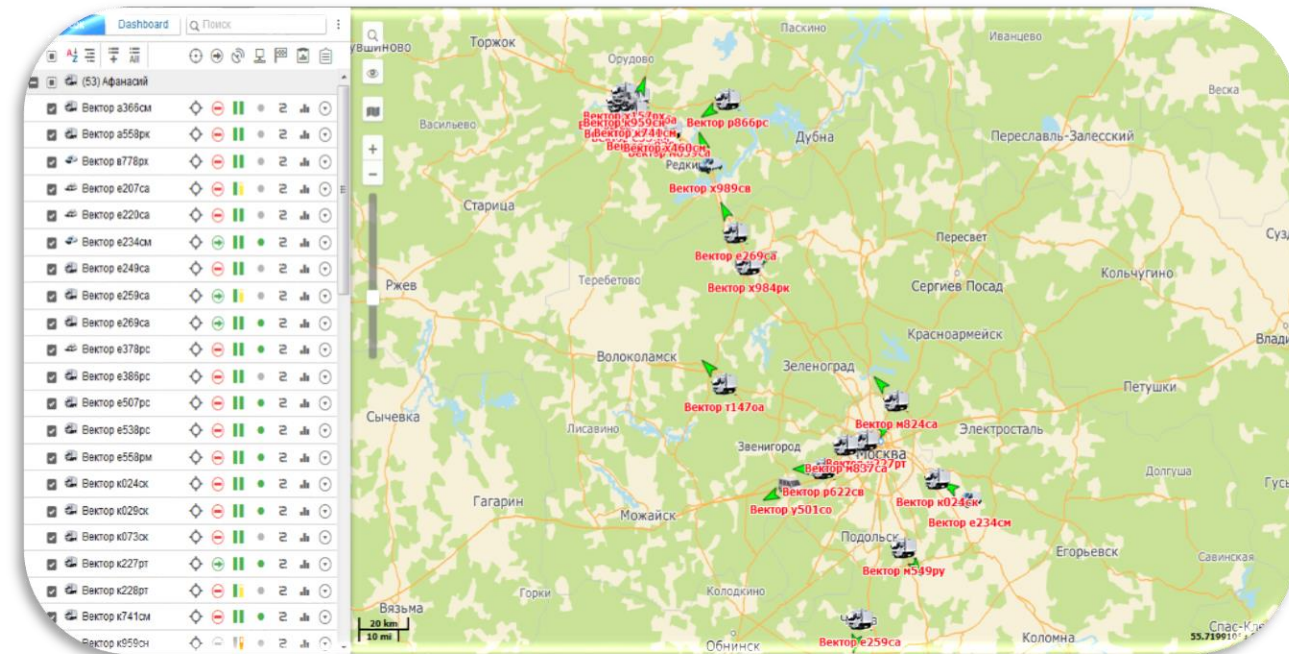
## Система «Brewmaxx»- это:

- Автоматизация пивоваренного производства
- Онлайн контроль работы оборудования
- Рецептурное управление для жидкостей
- Используется на 5 континентах
- Позволяет гибко вносить изменения в процесс производства
- Экономия времени=конкурентное преимущество



В наличии более 100 машин, грузоподъемностью от 1,5 до 20 тонн.

- ✓ Проводится санитарная обработка кузова
- ✓ Водители проходят медицинскую комиссию
- ✓ На всех машинах установлены трекеры, что позволяет отслеживать температурный режим в кузове машины, маршрут следования автомобиля, контроль простоев при разгрузке.





# География поставок



Продукция «СЧА» представлена во всех федеральных округах России. Нашу продукцию можно встретить на полках в 67 административных единицах РФ. Наибольшая представленность на сегодня в ЦФО – 64% дистрибуции и 77% объёмов продаж.

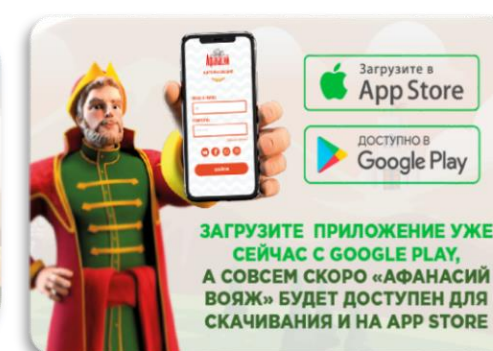
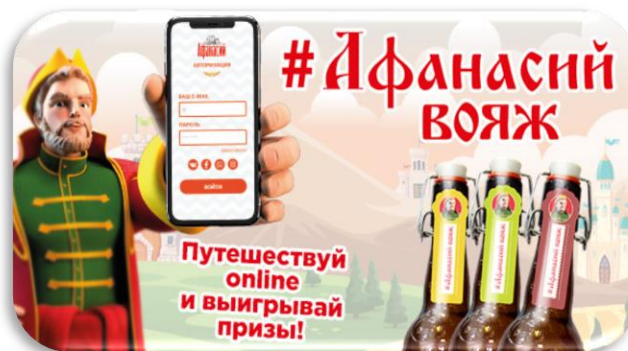
За 3 года бренд «Ремесленное» стал узнаваемыми на рынке, что подтверждает рост проходимости и продаж, а также многочисленные отзывы в Интернете.

Теперь мы транслируем узнаваемость «Ремесленного» на другие напитки и продукты.



# «Марочное» – пиво высокой марки качества

Мы провели федеральную акцию «Афанасий Вояж», в которой покупатели предлагали свои рецептуры пива. Самые популярные из них, **избранные покупателями**, легли в основу новых «Марочного светлого Избранного» и «Марочного темного Избранного».



## Марочное светлое Избранное

Добавили в рецептуру **горько-ароматический хмель Citra** - один из самых популярных сортов в среде крафтового пивоварения. Он сделал вкус пива более **полным**, с **насыщенной хмелевой горечью** и **долгим послевкусием**, а также подарил **яркий ароматический букет**.



## Марочное темное Избранное

Добавили **американский крафтовый хмель** и особый «мягкий» **жженный солод**, который подарил пиву **насыщенный темный цвет** и **бархатистый вкус** с послевкусием обжаренных **кофейных зерен** и **карамели**. **Обильная кремовая пена** долго не оседает, оставляя приятное **мягкое послевкусие**.





# «Крафтовое» – показывает самый высокий рост продаж во всем портфеле пивоварни



Изюминка «Крафтового» – в сочетании 5 сортов солода и 6 видов хмеля. Такая композиция придает ему неповторимый богатый вкус, насыщенный аромат и нежную горечь послевкусия.

Чтобы лучше сохранить их, мы разливаем «Крафтовое» в стеклянную бутылку 0,75 л с герметичной бугельной пробкой. Идеальную температуру употребления пива подскажет фирменный термознак.

В июне запланирован выпуск лимитированной Юбилейной серии «Крафтового» и запуск федеральной стимулирующей акции.

- **Натуральный состав:** без сухого молока, растительных жиров, консервантов. Используем цельное молоко с собственной фермы и ферм партнеров
- **Разные ценовые сегменты:** от продуктов для ежедневного употребления, до линейки премиум-класса в стекле
- **Линейка из козьего молока** – редкость на рынке, продукт с растущим спросом в связи с модой на ЗОЖ. Гипоаллергенны, богаты белком, легко усваиваются.



Молочный цех  
открыт в 2010 году

## Ассортимент:

- Молоко
- Кефир
- Сливочное масло
- Сметана
- Питыевые йогурты
- Творог
- Термостатная линейка в стекле
- Козья линейка (молоко, кефир, масло, творог, йогурты)





- ✓ сделаны из цельного фермерского молока на натуральных заквасках
- ✓ по-настоящему «штучные» продукты ручной работы для настоящих гурманов



## Ассортимент:

- Молодые сыры (моцарелла, буратта)
- Мягкие сыры («Фермерский», Халуми)
- Полутвёрдые сыры
- Натуральные плавленые сыры
- Сырные снеки
- Сыры из козьего молока



- **Натуральный состав.** Без соли, консервантов и усилителей вкуса.
- **Эксклюзивный ассортимент:** деликатесы из мяса гуся, линейка тушеночек из козлятины, лосятины, оленины и пр.
- **Натуральные мясные снеки** – тренд рынка. Идеальная закуска к пиву «Афанасий», питательный белковый перекус



## Ассортимент

- Варёно-копченая группа (колбаса, сосиски, деликатесы)
- Сыровяленая продукция
- Мясные снеки и закуски
- Консервы
- Охлажденное мясо



В отличие от конкурентов, «Афанасий» производит деликатесы **только из дикой рыбы**. Она выросла в естественной среде и питалась натуральным кормом, без гормонов роста и антибиотиков.

В 2016 году «Афанасий» заключил контракт с камчатским партнёром на поставку дикого лосося – **чавычи, кеты, нерки, горбуши и морепродуктов**. Руководители холдинга выезжали на тестовую рыбалку, чтобы лично проследить за тем, как ловится и разделывается рыба.



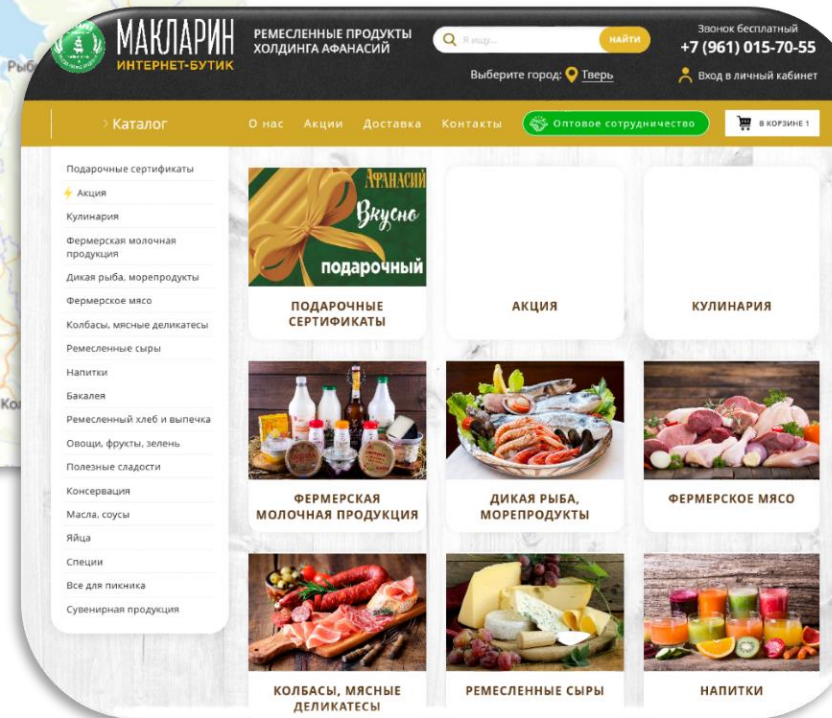
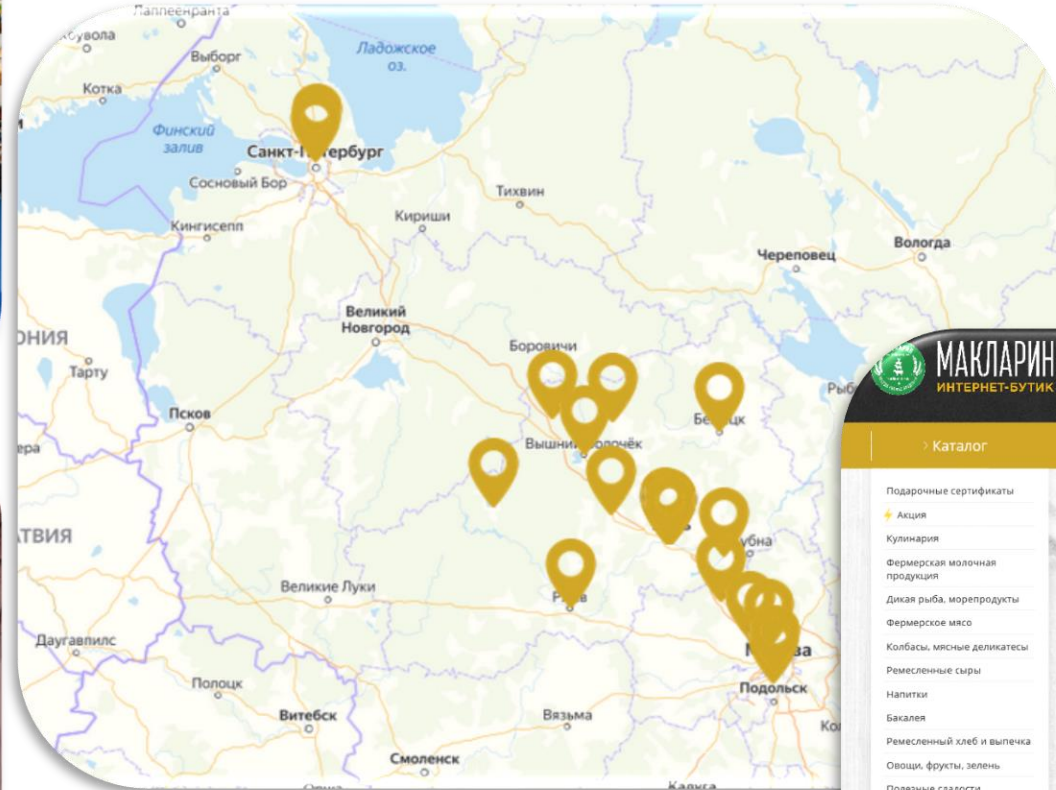
## Ассортимент

- Красная рыба слабосоленая, холодного и горячего копчения
- Пресервы
- Рыбные снеки
- Вяленая рыба
- **Эксклюзив: с/в колбаса из горбуши**



# Собственная сеть бутиков «Афанасий. Ремесленные продукты. МакЛарин» и Интернет-бутик МакЛарин

Сегодня открыто 36 торговых точек, 3 из них – в рамках партнерской программы (франшизы)



Интернет-бутик МАКЛАРИН  
maclarin.ru



# Операционные показатели Эмитента

## Объемы производства продукции, в ДАЛ

Объем производства, дал	Вид	2019	2020	2021	2022
<b>Итого:</b>		7 217 974	7 448 815	7 259 819	6 960 901
<b>РЕМЕСЛЕННОЕ</b>	пиво	70 411	489 819	839 824	745 758
<b>МАРОЧНОЕ</b>	пиво	933 220	594 590	614 678	679 872
<b>КРАФТОВОЕ</b>	пиво	231 383	274 294	296 388	229 658
<b>ДОМАШНЕЕ</b>	пиво	727 265	619 734	408 166	353 583
<b>ПЕРВОЕ ЖИВОЕ</b>	пиво	315 396	299 473	162 923	85 786
<b>ПОРТЕР</b>	пиво	124 607	104 943	130 388	89 479
<b>НЕФИЛЬТРОВАННОЕ</b>	пиво	668 546	936 298	733 395	473 532
<b>ДОБРОЕ</b>	пиво	565 726	570 420	517 434	380 689
<b>ЖИГУЛЕВСКОЕ</b>	пиво	537 298	562 953	553 505	698 766
<b>ЖИВОЕ</b>	пиво	184 316	148 233	70 833	15 092
<b>СТАРОМ ЭЛЬ</b>	прочее	17 590	66 128	87 556	33 985
<b>ЭКОБИР</b>	пиво	410 577	316 732	218 165	128 669
<b>НИППЕЛЬ</b>	пиво	0	1 264	123 688	224 313
<b>ДОМАШ ИЗ ПОГРЕБКА</b>	пиво	0	0	0	2 240
<b>НАПИТКИ SIXX</b>	прочее	0	0	0	474
<b>ОРДИНАРНОЕ</b>	пиво	112 066	114 643	121 000	101 974
<b>АФНАСИЙ</b>	пиво	264 385	240 489	203 006	135 993
<b>ЭКСПЕРИМЕНТАЛЬНОЕ</b>	пиво	235 252	151 773	143 187	116 978
<b>БОЧКОВОЙ</b>	квас	2 209	24 345	16 236	33 765
<b>СТАРОМОНАСТЫРСКИЙ</b>	квас	33 381	39 170	43 029	33 246
<b>КВАС РЕМЕСЛЕННЫЙ</b>	квас	0	2 317	2 197	3 000
<b>СИДР</b>	прочее	3 384	5 133	5 288	8 977
<b>ВОДА</b>	прочее	376 505	383 163	366 301	230 172
<b>NEBREND</b>	пиво	0	0	59 188	76 026
<b>ТВЕРСКОЕ</b>	пиво	0	0	0	978 847
<b>МОРС</b>	прочее	0	0	0	1 741
<b>Прочее</b>	пиво	1 404 459	1 502 901	1 543 446	1 098 284

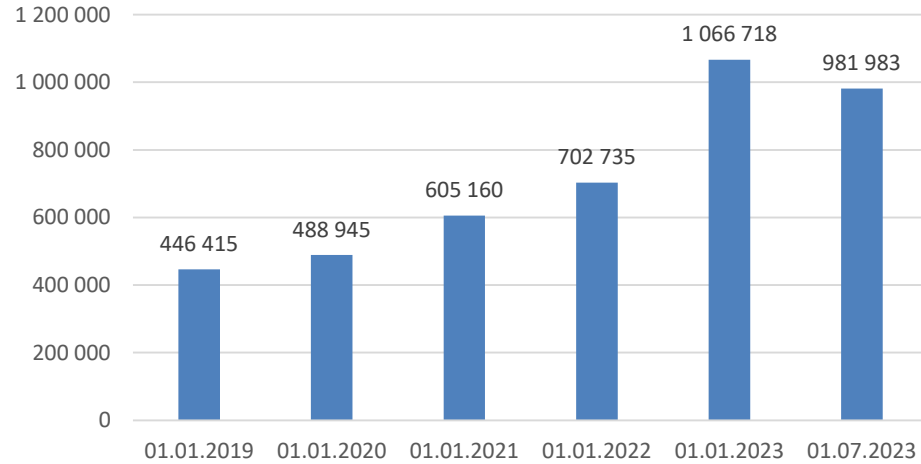
# Операционные показатели Эмитента

## Средние цены на продукцию, в руб. за ДАЛ

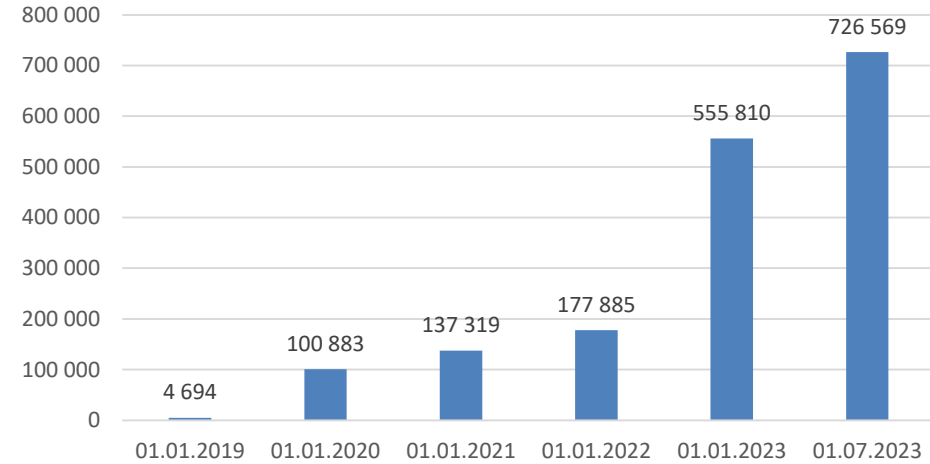
Средние цены за дал, руб	Вид	2019	2020	2021	2022	2023	2024	2025	2026
РЕМЕСЛЕННОЕ	пиво	435	456	650	883	971	1 069	1 175	1 293
МАРОЧНОЕ	пиво	438	495	715	914	1 006	1 107	1 217	1 339
КРАФТОВОЕ	пиво	421	453	671	891	980	1 078	1 186	1 305
ДОМАШНЕЕ	пиво	253	271	399	544	599	658	724	797
ПЕРВОЕ ЖИВОЕ	пиво	288	326	488	652	717	788	867	954
ПОРТЕР	пиво	456	528	725	978	1 076	1 184	1 302	1 432
НЕФИЛЬТРОВАННОЕ	пиво	263	226	353	524	576	634	697	767
ДОБРОЕ	пиво	186	200	303	400	440	484	532	585
ЖИГУЛЕВСКОЕ	пиво	204	221	324	377	415	456	502	552
ЖИВОЕ	пиво	411	478	661	1 162	1 278	1 406	1 547	1 702
СТАРОМ ЭЛЬ	прочее	415	495	686	942	1 036	1 140	1 254	1 379
ЭКОБИР	пиво	151	165	246	353	389	428	470	518
НИППЕЛЬ	пиво	0	160	220	376	414	455	501	551
ДОМАШ ИЗ ПОГРЕБКА	пиво	0	0	0	382	420	462	508	559
НАПИТКИ SIXX	прочее	0	0	0	1 112	1 223	1 345	1 480	1 628
ОРДИНАРНОЕ	пиво	267	288	400	501	551	606	666	733
АФАНАСИЙ	пиво	266	318	460	635	698	768	845	930
ЭКСПЕРИМЕНТАЛЬНОЕ	пиво	223	257	339	449	494	543	597	657
БОЧКОВОЙ	квас	110	114	177	226	248	273	301	331
СТАРОМОНАСТЫРСКИЙ	квас	232	237	369	486	534	588	646	711
КВАС РЕМЕСЛЕННЫЙ	квас	0	282	647	841	925	1 018	1 120	1 232
СИДР	прочее	648	472	831	857	943	1 037	1 141	1 255
ВОДА	прочее	35	43	68	76	83	91	101	111
NEBREND	пиво	0	0	172	266	292	322	354	389
ТВЕРСКОЕ	пиво	0	0	0	283	311	342	377	414
МОРС	прочее	0	0	0	1 213	1 335	1 468	1 615	1 777
Прочее	пиво	469	531	196	266	293	322	354	390

# Финансовые показатели Эмитента

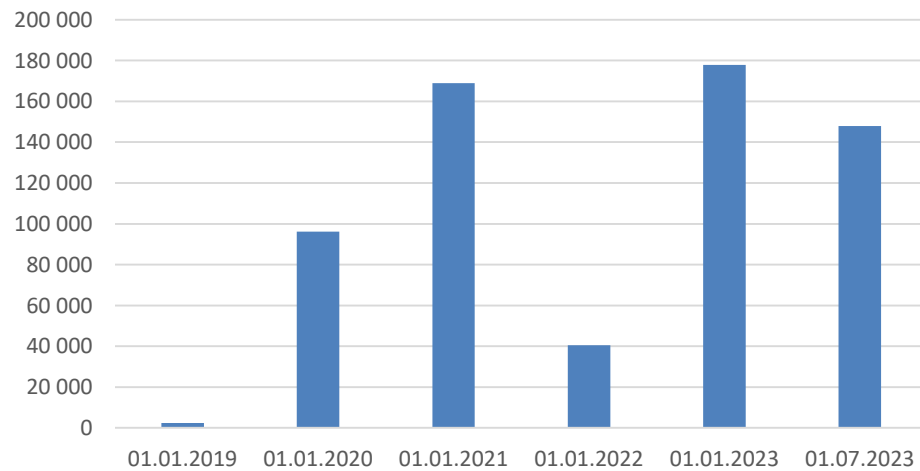
Основные средства



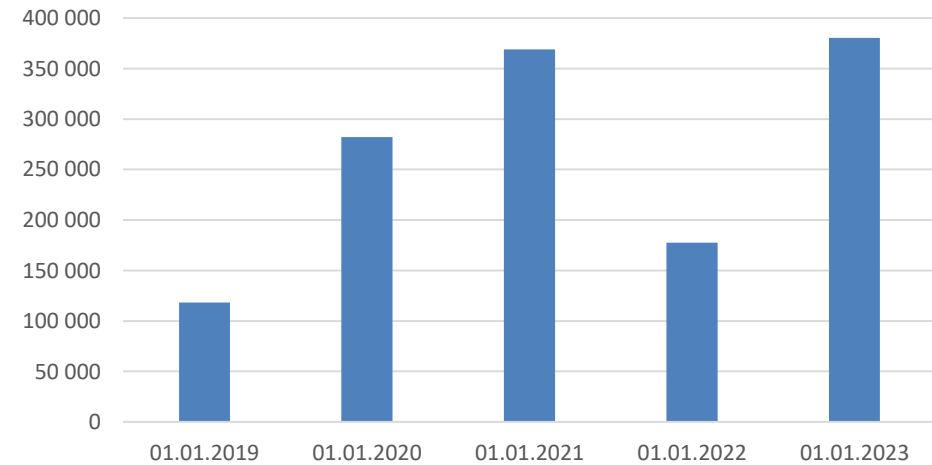
Чистые активы



Чистая прибыль



ЕБИТДА





# Финансовые показатели Эмитента

	2020	2021	2022	1 полугодие 2023
Выручка без НДС	2 547 032	2 856 761	3 498 242	2 084 579
Валовая прибыль	1 202 805	1 255 206	1 619 796	915 634
Прибыль от продаж	263 459	100 291	367 765	206 154
Чистая прибыль	168 944	40 566	177 904	147 891
Рентабельность продаж	10.3%	3.5%	10.5%	9,9%
Рентабельность по чистой прибыли	6.6%	1.4%	5.1%	7,1%
ЕБИТДА	368 915	177 623	380 248	471 746
Долг (кредиты, займы, лизинг)/ЕБИТДА	2.7	5.8	2.0	1,6
Долг (лимиты по кредитным сделкам)/ЕБИТДА	3.1	5.8	2.7	2,2
Рентабельность по ЕБИТДА	14.5%	6.2%	10.9%	12,1%
Краткосрочный долг / Выручка	0.04	0.08	отсутствует краткосрочный долг	отсутствует краткосрочный долг
ЕБИТДА/%	16.9	19.6	41.0	47 174,6
Чистый долг (кредитные обязательства)/ЕБИТДА	2.6	5.7	1.9	1,4
Чистый долг (кредитные обязательства, поручительства выданные)/ЕБИТДА	2.6	5.7	1.9	1,4
Чистый долг (кредитные обязательства) за минусом Денежных средств и эквивалентов	946 821	1 012 980	732 489	665 828
Чистый долг (кредитные обязательства, поручительства выданные) за минусом Денежных средств и эквивалентов	946 821	1 012 980	732 489	665 828

# Финансовые показатели Эмитента

БАЛАНС, единица изменения – тыс.руб.	31.12.2020	31.12.2021	31.12.2022	30.06.2023
<b>АКТИВ</b>	<b>1,800,305</b>	<b>1,805,622</b>	<b>2,430,080</b>	<b>2,727,100</b>
<b>I. ВНЕОБОРОТНЫЕ АКТИВЫ</b>	<b>664,700</b>	<b>767,954</b>	<b>1,208,845</b>	<b>1,137,208</b>
Нематериальные активы	10,395	8,814	7,378	6,667
Результаты исследований и разработок				
Нематериальные поисковые активы				
Материальные поисковые активы				
Основные средства	605,160	702,735	1,066,718	981,983
Доходные вложения в материальные ценности				
Финансовые вложения	43,417	49,291	100,698	114,507
Отложенные налоговые активы	5,728	7,114	34,051	34,51
Прочие внеоборотные активы				
<b>II. ОБОРОТНЫЕ АКТИВЫ</b>	<b>1,135,605</b>	<b>1,037,668</b>	<b>1,221,235</b>	<b>1,589,892</b>
Запасы	221,160	258,936	364,399	411,570
НДС по приобретенным ценностям	765	4	3	47
Дебиторская задолженность	746,923	635,140	661,432	880,827
Финансовые вложения	116,657	127,240	145,263	181,720
Денежные средства и денежные эквиваленты	42,892	11,200	44,056	109,220
Прочие оборотные активы	7,208	5,148	6,082	6,508
<b>ПАССИВ</b>	<b>1,800,305</b>	<b>1,805,622</b>	<b>2,430,080</b>	<b>2,727,100</b>
<b>III. КАПИТАЛ И РЕЗЕРВЫ</b>	<b>160,559</b>	<b>201,125</b>	<b>579,050</b>	<b>726,569</b>
Уставный капитал	23,240	23,240	23,240	23,240
Собственные акции, выкупленные у акционеров				
Переоценка внеоборотных активов	176,108	176,108	176,108	176,108
Добавочный капитал				
Резервный капитал				
Нераспределенная прибыль (непокрытый убыток)	-38,789	1,777	379,702	527,221
<b>IV. ДОЛГОСРОЧНЫЕ ОБЯЗАТЕЛЬСТВА</b>	<b>910,508</b>	<b>835,703</b>	<b>888,907</b>	<b>1,191,982</b>
Заемные средства	888,795	798,582	776,545	775,048
Отложенные налоговые обязательства	21,713	37,121	112,362	112,362
Оценочные обязательства				
Прочие обязательства				304,572
<b>V. КРАТКОСРОЧНЫЕ ОБЯЗАТЕЛЬСТВА</b>	<b>729,238</b>	<b>768,794</b>	<b>962,123</b>	<b>808,550</b>
Заемные средства	100,918	225,598		
Кредиторская задолженность	606,394	525,225	952,464	787,879
Доходы будущих периодов				
Оценочные обязательства	21,926	17,971	9,659	20,671
Прочие обязательства				

# Финансовые показатели Эмитента

ОТЧЕТ О ФИНАНСОВЫХ РЕЗУЛЬТАТАХ.	2020	2021	2022	1 полугодие 2023
Выручка	2,547,032	2,856,761	3,498,242	2,084,579
Себестоимость	1,344,227	1,601,555	1,878,446	1,168,945
Валовая прибыль (убыток)	1,202,805	1,255,206	1,619,796	915,634
Коммерческие расходы	659,439	820,817	829,575	407,720
Управленческие расходы	279,907	334,098	422,456	301,760
Прибыль (убыток) от продаж	263,459	100,291	367,765	206,154
Доходы от участия в других организациях	0	0	0	0
Проценты к получению	4,069	2,874	8,312	5,941
Проценты к уплате	21,887	9,066	9,27	10
Прочие доходы	45,041	63,645	55,982	25,113
Прочие расходы	65,95	101,036	175,927	89,306
Прибыль (убыток) до налогообложения	224,732	56,708	246,862	147,892
Текущий налог на прибыль, в т.ч.:	45,298	10,942	49,372	0
Постоянные нал.обяз-ва (активы)	0	0	0	0
Изменение отложенных нал.обяз-в	0	0	0	0
Изменение отложенных налоговых активов	0	0	0	0
Прочее	10,49	5,2	19,586	1
Чистая прибыль (убыток)	168,944	40,566	177,904	147,891



Статья	Код статьи	факт	факт	прогноз	прогноз	прогноз	прогноз
		01.01.22	01.01.23	01.01.24	01.01.25	01.01.26	01.01.27
АКТИВ	1600	1,805,622	2,430,080	2,561,114	2,739,277	3,042,408	3,344,722
I. ВНЕОБОРОТНЫЕ АКТИВЫ	1100	767,954	1,208,845	1,205,607	1,222,042	1,214,108	1,146,623
Нематериальные активы	1110	8,814	7,378	7,378	7,378	7,378	7,378
Результаты исследований и разработок	1120						
Нематериальные поисковые активы	1130						
Материальные поисковые активы	1140						
Основные средства	1150	702,735	1,066,718	1,058,372	1,068,934	1,056,496	984,058
Доходные вложения в материальные ценности	1160			0	0	0	0
Финансовые вложения	1170	49,291	100,698	100,698	100,698	100,698	100,698
Отложенные налоговые активы	1180	7,114	34,051	39,159	45,032	49,536	54,489
Прочие внеоборотные активы	1190						
II. ОБОРОТНЫЕ АКТИВЫ	1200	1,037,668	1,221,235	1,355,508	1,517,234	1,828,301	2,198,099
Запасы	1210	258,936	364,399	437,279	524,735	629,681	755,618
НДС по приобретенным ценностям	1220	4	3	3	654	654	654
Дебиторская задолженность	1230	635,140	661,432	793,718	952,462	1,142,954	1,371,545
Финансовые вложения	1240	127,240	145,263	84,715	15,115	15,115	15,115
Денежные средства и денежные эквиваленты	1250	11,200	44,056	33,710	18,187	33,814	49,085
Прочие оборотные активы	1260	5,148	6,082	6,082	6,082	6,082	6,082
ПАССИВ	1700	1,805,622	2,430,080	2,561,114	2,739,277	3,042,408	3,344,722
III. КАПИТАЛ И РЕЗЕРВЫ	1300	201,125	579,050	834,250	1,201,735	1,599,117	2,021,853
Уставный капитал	1310	23,240	23,240	23,240	23,240	23,240	23,240
Собственные акции, выкупленные у акционеров	1320						
Переоценка внеоборотных активов	1340	176,108	176,108	176,108	176,108	176,108	176,108
Добавочный капитал	1350						
Резервный капитал	1360						
Нераспределенная прибыль (непокрытый убыток)	1370	1,777	379,702	634,902	1,002,387	1,399,769	1,822,505
IV. ДОЛГОСРОЧНЫЕ ОБЯЗАТЕЛЬСТВА	1400	835,703	888,907	1,005,761	1,025,144	1,040,004	956,349
Заемные средства	1410	798,582	776,545	876,545	876,545	876,545	776,545
Отложенные налоговые обязательства	1420	37,121	112,362	129,216	148,599	163,459	179,804
Оценочные обязательства	1430						
Прочие обязательства	1450						
V. КРАТКОСРОЧНЫЕ ОБЯЗАТЕЛЬСТВА	1500	768,794	962,123	721,103	512,398	403,287	366,520
Заемные средства	1510	225,598	30,000	30,000	0	0	25,000
Кредиторская задолженность	1520	525,225	952,464	681,444	502,739	393,628	331,861
Доходы будущих периодов	1530						
Оценочные обязательства	1540	17,971	9,659	9,659	9,659	9,659	9,659
Прочие обязательства	1550	-	-	-	-	-	-

# Финансовые показатели Эмитента

Статья	код статьи	факт	факт	прогноз	прогноз	прогноз	прогноз
		01.01.22	01.01.23	01.01.24	01.01.25	01.01.26	01.01.27
Выручка	2110	2,856,761	3,498,242	4,073,589	4,743,978	5,427,111	6,208,615
Себестоимость	2120	1,601,555	1,878,446	2,099,414	2,289,028	2,547,133	3,061,836
Валовая прибыль (убыток)	2100	1,255,206	1,619,796	1,974,175	2,454,950	2,879,978	3,146,779
Коммерческие расходы	2210	820,817	829,575	954,011	1,097,113	1,261,680	1,450,932
Управленческие расходы	2220	334,098	422,456	485,825	628,698	832,503	868,878
Прибыль (убыток) от продаж	2200	100,291	367,765	534,339	729,139	785,795	826,969
Доходы от участия в других организациях	2310	0	0	0	0	0	0
Проценты к получению	2320	2,874	8,312	11,957	7,932	7,932	7,932
Проценты к уплате	2330	9,066	9,270	5,446	15,215	14,500	11,481
Прочие доходы	2340	63,645	55,982				
Прочие расходы	2350	101,036	175,927	200,000	225,000	245,000	245,000
Прибыль (убыток) до налогообложения	2300	56,708	246,862	340,850	496,856	534,227	578,420
Текущий налог на прибыль:	2410	10,942	49,372	68,170	99,371	106,845	115,684
Изменение отложенных налоговых обязательств	2430	0	0				
Изменение отложенных налоговых активов	2450	0	0				
Прочее	2460	5,200	19,586	17,480	30,000	30,000	40,000
Чистая прибыль (убыток)	2400	40,566	177,904	255,200	367,485	397,382	422,736
в т.ч. Выплата дивидендов							

# Расшифровка кредитного портфеля Эмитента

Долгосрочные кредиты и займы на 31.12.2022					тыс. руб.	Долгосрочные кредиты и займы на 30.06.2023					тыс. руб.
Наименование кредитора	Дата выдачи	Лимит по договору, тыс. руб.	Сумма задолженности, тыс. руб.	Дата погашения, график погашения		Наименование кредитора	Дата выдачи	Лимит по договору, тыс. руб.	Сумма задолженности, тыс. руб.	Дата погашения, график погашения	
ПАО СБЕРБАНК	07.12.2021	250 000	0	06.12.2023		ПАО СБЕРБАНК	07.12.2021	250 000	0	06.12.2023	
ООО Вдохновение	н/д	не установлен	116 435	31.12.2027		ООО Вдохновение	н/д	не установлен	114 938	31.12.2027	
Ларин Максим Владимирович	н/д	не установлен	660 110	31.12.2027		Ларин Максим Владимирович	н/д	не установлен	660 110	31.12.2027	



# Целевое назначение выпуска БО-01 и параметры выпуска

*Целью эмиссии биржевых облигаций серии БО-01 является привлечение заемного капитала, который будет направлен на обеспечение общей стратегии развития Эмитента, включая финансирование текущей деятельности.*

Эмитент	ООО "Частная пивоварня "Афанасий"
Тип облигаций	Биржевые
Объем	100 000 000 р.
Срок обращения	1092 дня
Купон	16%
Длительность купонного периода	91 день
Амортизация	Не предполагается
Кредитный рейтинг Эмитента	BBB (АКРА)
Опцион Call	по окончании 3 и 7 купонных периодов
Организатор/Андеррайтер	ООО «ИК Диалот»

**Новоторов Алексей**

Аналитик финансовой службы

ООО «Частная пивоварня  
«Афанасий»

Тел: +7(903)806-42-73

E-Mail: [novotorovan@afanasy.ru](mailto:novotorovan@afanasy.ru)

**Ельцова Мария**

Исполнительный директор по работе

с ключевыми эмитентами

ООО «ИК Диалот»

Тел: +7 (925) 133-99-24

E-Mail: [M.Eltsova@dialott.ru](mailto:M.Eltsova@dialott.ru)

